



OBRA NUEVA

# Residencial Nexus

EL QUIÑÓN, SESEÑA, TOLEDO



# NOOW

Información cortesía de NOOW | Distrito



NATALIA SÁNCHEZ

685 106 045

[natalia.sanchez@noow.es](mailto:natalia.sanchez@noow.es)

“ *Aquí comienza  
tu vida con vistas*

# *Tu nuevo estilo de vida en Seseña*

El espacio de un chalé... al precio de un piso.

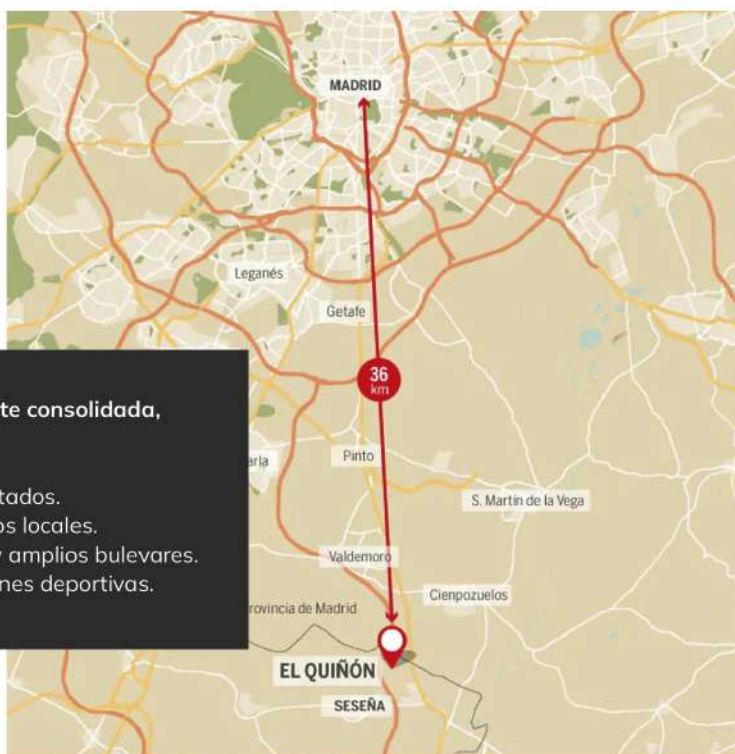
Bienvenido a **Residencial Nexus**, el proyecto inmobiliario más innovador de El Quijón (Seseña). Un complejo de 103 viviendas de vanguardia diseñado para quienes no quieren renunciar a nada: la cercanía a Madrid, la tranquilidad de un entorno consolidado y, sobre todo, **espacio exterior de verdad**.





## Ubicación estratégica: El Quiñón

El equilibrio perfecto. Vivir en El Quiñón es tener un pie en Madrid (a tan solo 36 km / 30 min) pero disfrutando de la calidad de vida, los parques y los precios competitivos de la provincia de Toledo.



Estarás en una zona totalmente consolidada, rodeado de:

- Colegios públicos y concertados.
- Supermercados y comercios locales.
- Parques, zonas infantiles y amplios bulevares.
- Centro médico e instalaciones deportivas.



# *Un modelo inteligente: La Cooperativa*

En Residencial Nexus no eres un simple comprador, eres Socio-Promotor.

Nuestro proyecto se desarrolla en régimen de cooperativa, lo que significa que adquieres tu vivienda a **estricto precio de coste**.

## *¿Qué ganas con este modelo?*

- **Ahorro Directo (15% - 20%):** Eliminamos el beneficio comercial de la promotora tradicional. Ese dinero que ahorras lo hemos invertido en darte muchísimos más metros cuadrados de terraza por el mismo precio.
- **Máxima Seguridad:** Tu inversión está 100% blindada. Por ley, todas las cantidades aportadas están garantizadas y depositadas en cuentas bancarias finalistas exclusivas para la obra.
- **Gestión Experta:** Tú tienes el control, pero el trabajo duro lo hacen los expertos. El proyecto está gestionado por Doppio Design y Lezo Gestión Inmobiliaria, con una trayectoria de más de 600 viviendas entregadas con éxito.
- **Comercialización Transparente:** Acompañamiento exclusivo en todo el proceso por parte de NOOW Real Estate.



# Tipologías destacadas y precios

Hemos diseñado viviendas pensadas para la luz, la amplitud y el disfrute al aire libre. Descubre la tipología que mejor se adapta a tu familia:

*Asignación por riguroso orden de inscripción*

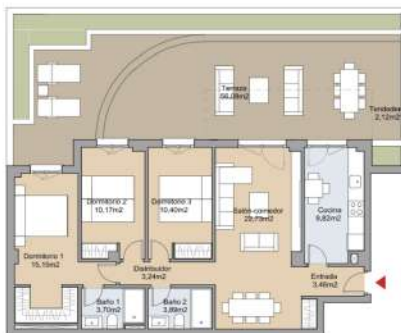


LA JOYA DE LA CORONA

# PRIMERAS PLANTAS CON TERRAZAS MASIVAS

CARACTERÍSTICAS

Si buscas el espacio de un chalé con la comodidad y seguridad de una sola planta, esta es tu oportunidad. Las viviendas de la primera planta (Tipos 2B y 3C) cuentan con **terrazas privadas de hasta 77,86 m<sup>2</sup>**. Literalmente, un oasis privado para tus cenas de verano, zona chill-out o juegos infantiles.



## CARACTERÍSTICAS

- Superficies Construidas: ~116,09m<sup>2</sup>
- Terraza Privada: 77,86m<sup>2</sup>

Precio: Desde 349.110€

PLANTAS 2° A 8°

# VIVIENDAS TIPO

CARACTERÍSTICAS

Pisos amplios y muy luminosos, de excelente distribución y aprovechamiento del espacio, todos ellos con generosas terrazas de entre 7 m<sup>2</sup> y 9 m<sup>2</sup>.



## CARACTERÍSTICAS

- Superficies Construidas: 112m<sup>2</sup>-115m<sup>2</sup>
- Terrazas: 7,85m<sup>2</sup>-9,28m<sup>2</sup>

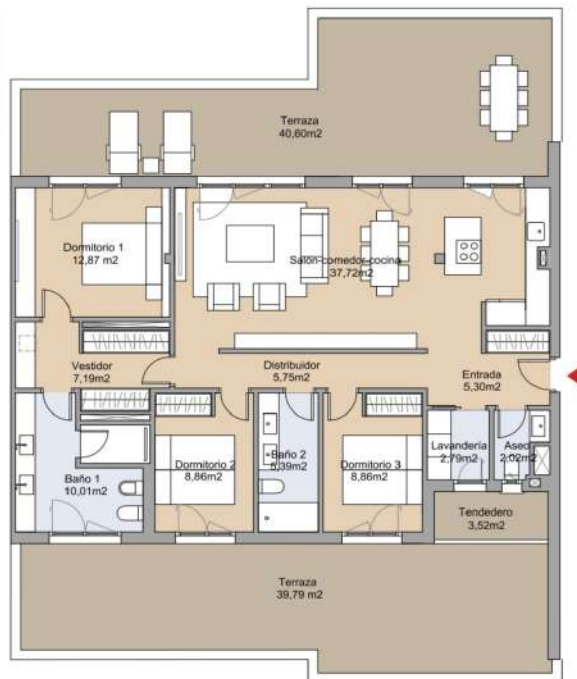
Precios 2° Planta: Desde 245.877€  
TIPO 1A Y 4D

Precios 2° Planta: Hasta 255.799€  
TIPO 3C

# ÁTICOS EXCLUSIVOS

## CARACTERÍSTICAS

La máxima privacidad y las mejores vistas de todo Seseña. Espacios interiores de ensueño rematados con terrazas espectaculares.



## CARACTERÍSTICAS

- Superficies Construidas: ~127,15m<sup>2</sup>
- Terraza Privada: 86,27m<sup>2</sup>

Precio: Desde 426.600€

# Memoria de calidades Premium

En Residencial Nexus, la eficiencia y el confort no son un extra, vienen de serie.

- **Climatización de Vanguardia:** Producción por caldera de Aerotermia de bajo consumo. Disfrutarás de climatización mediante Suelo Radiante (calefacción en invierno) y Suelo Refrescante (en verano), garantizando un confort térmico absoluto y un ahorro drástico en tu factura energética.
- **Suelos y Revestimientos:** Pavimentos interiores de gres cerámico de primera calidad imitación madera, con elegante rodapié lacado en blanco. Terrazas con pavimento cerámico antideslizante.
- **Carpintería Interior:** Puertas de paso en madera lacadas en blanco. Armarios modulares empotrados a juego, forrados interiormente y con barra de colgar. Puerta de entrada blindada con cerradura de seguridad de tres puntos.
- **Baños:** Sanitarios de porcelana vitrificada de primera calidad, grifería monomando y alicatados cerámicos de diseño hasta el techo.
- **Aislamiento Térmico y Acústico:** Doble tabiquería con aislamiento térmico/acústico y trasdosados de pladur. Fachada en ladrillo cara vista combinado con monocapa.
- **Mejoras Disponibles:** Opciones de personalización como instalación de domótica (persianas e iluminación) y proyectos completos de amueblamiento de cocina.

## Zonas comunes: Diseñadas para disfrutar

Tu nuevo hogar se complementa con unas áreas recreativas pensadas para mejorar la calidad de vida de toda la familia sin salir de casa:

- **Piscina y Solárium:** Amplia piscina de cloración salina (más saludable) con zonas diferenciadas y espacio de relax.
- **Bienestar y Ocio:** Gimnasio equipado y parque infantil con juegos adaptados para los más pequeños.
- **Plus de Espacio:** Calidad de vida que se traduce en dos plazas de garaje y un cuarto trastero incluidos.





# ***Dar el primer paso***



# DAR EL PRIMER PASO PARA EL RESIDENCIAL NEXUS

Las viviendas se asignan por **riguroso orden de inscripción**. No dejes que se adelanten y elige hoy mismo la orientación y la terraza que tu familia merece.

## ¿HABLAMOS?

Solicita tu cita presencial o videollamada sin compromiso:

**Comercializadora:** NOOW | Real Estate

**Asesores Exclusivos:**

- José Ramón Palomar | 699 001 898  
jose.ra.palomar@noow.es
- Sonia García | 687 971 964  
sonia.garcia@noow.es

*(Nota: Las imágenes y renders mostrados en este dossier son de carácter orientativo y no vinculantes a nivel contractual)*

VIVE A LO  
GRANDE  
PAGA LO  
JUSTO



**NOOW**  
*Una vida con vistas*